

► Con el patrocinio de: Pendiente

► **Secretaría técnica:**

Servicio de Neumología. Área General.
Vall d'Hebron Barcelona Hospital Campus
Tel. 93 274 6107 - Horario: de 08.00 a 17.00 h

E-m@il: pneumo@vhebron.net

WEB: <https://cursoavancesneumologiavh.org>

► **Organización**

Servicio de Neumología
Vall d'Hebron Barcelona Hospital Campus

► **Directores**

Dr. Jaume Ferrer / Dr. Ferran Morell
Dr. Iñigo Ojanguren / Dra. Ana Villar

► **Profesores y Moderadores**

BADENES, Diana Servicio de Neumología. Hospital del Mar. Barcelona
BALCELLS, Eva Servicio de Neumología. Hospital del Mar. Barcelona
BARRIL, Silvia Servicio de Neumología. Hospital Universitario Arnau de Vilanova. Lleida
BENEGAS, Mariana Servicio de Radiología. Hospital Clínico de Barcelona. Barcelona
BERMUDO, Lupe Servicio de Neumología. Hospital Universitario de Bellvitge. L'Hospitalet de Llobregat
EIZAGUIRRE, Saioa Servicio de Neumología. Hospital Universitari Dr Josep Trueta. Girona
FERRER, Jaume Servicio de Neumología. Vall d'Hebron Barcelona Hospital Campus. Barcelona
HERNÁNDEZ, Fernanda Servicio de Neumología. Hospital Clínico de Barcelona. Barcelona
MAJÓ, Joaquim Pathology Department. Freeman Hospital, Newcastle Upon Tyne. UK
MARTÍNEZ, Daniel Servicio de Anatomía Patológica. Hospital Clínico de Barcelona. Barcelona
MOLINA, María Servicio de Neumología. Hospital Universitario de Bellvitge. L'Hospitalet de Llobregat
MORELL, Ferran Servicio de Neumología. Vall d'Hebron Institut de Recerca (VHIR). Barcelona
MORENO, Amalia Servicio de Neumología. Corporación Sanitaria Parc Taulí. Sabadell
OJANGUREN, Iñigo Servicio de Neumología. Vall d'Hebron Barcelona Hospital Campus. Barcelona
PORTILLO, Karina Servicio de Neumología. Hospital Universitario Germans Trias i Pujol. Badalona
RAGHU, Ganesh Center for Interstitial Lung Diseases. University of Washington. Seattle. US
RAMÍREZ, José Servicio de Anatomía Patológica. Hospital Clínico de Barcelona. Barcelona
ROBLES, Alejandro Servicio de Neumología. Hospital de Mataró. Consorci Sanitari del Maresme. Mataró
SÁEZ, Berta Servicio de Neumología. Vall d'Hebron Barcelona Hospital Campus. Barcelona
SANSANO, Irene Servicio de Anatomía Patológica. Vall d'Hebron Barcelona Hospital Campus. Barcelona
SELLARÉS, Jacobo Servicio de Neumología. Hospital Clínico de Barcelona. Barcelona
VILLAR, Ana Servicio de Neumología. Vall d'Hebron Barcelona Hospital Campus. Barcelona

► **Inscripción presencial/online**

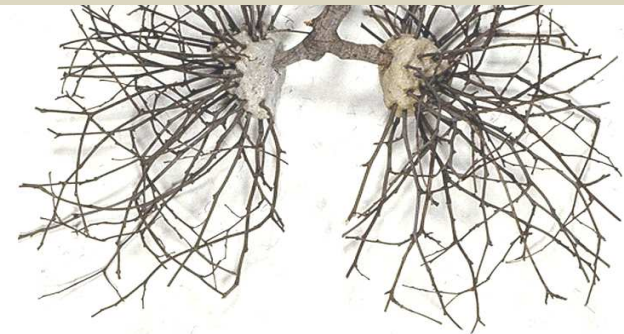
Para poder realizar la inscripción al SIMPOSIO EPI deberá conectarse a la web <https://cursoavancesneumologiavh.org> y rellenar el formulario escogiendo la modalidad de inscripción online o presencial y seguir las instrucciones (*).

(*) Debido a las posibles limitaciones de aforo por las restricciones de la pandemia, le informamos de que aquellas personas inscritas de forma presencial serán aceptadas por estricto orden de inscripción y siempre respetando el límite de capacidad de la sala permitido en aquel momento. Si el día del curso no se permite el acceso al hospital, los inscritos a la modalidad presencial deberán realizar el curso online.

CUOTA DE INSCRIPCIÓN: 50 €

Actividad Formativa **PRESENCIAL / ONLINE**

Simposio Internacional de
ENFERMEDAD PULMONAR INTERSTICIAL



Viernes, 18 de marzo de 2022

Vall d'Hebron Barcelona Hospital Campus

ADREDITACIONES: Pendientes

Acreditación por el "Consell Català de Formació Continuada de les Professions Sanitàries" y por la Comisión de Formación Continuada del Sistema Nacional de Salud

Curso considerado de interés Sanitario por el Instituto de Estudios de la Salud (IES)

AUSPICIOS: Pendiente

Programa Científico

TARDE

- 14.00-14.05 h** Acto de bienvenida
Dr. Jaume Ferrer / Dr. Ferran Morell
- **MODERADORES**
Dr. Iñigo Ojanguren - Dra. Amalia Moreno
- 14.05-14.25** Patogenia en Neumonitis por Hipersensibilidad
Dr. Iñigo Ojanguren
- 14.25-14.45** Perfiles clínicos de Neumonitis por Hipersensibilidad según etiología. ¿Son diferentes las NH por aves, hongos, plumas y criptogénicas?
Dr. Ferran Morell
- 14.45-15.05** Abordaje terapéutico de la Neumonitis por Hipersensibilidad Crónica: Tratamiento inmunosupresor vs. antifibrótico
Dra. Ana Villar
- 15.05-15.20** **Discusión** (15 min)
15.20-15.35 **Descanso** (15 min)
- **MODERADORES**
Dr. Ana Villar - Dr. Jacobo Sellarés
- 15.35-15.55** Medicina personalizada en Fibrosis Pulmonar Idiopática
Dra. María Molina
- 15.55-16.15** Linfangioleiomiomatosis (LAM): situación actual y estrategias futuras
Dra. Berta Sáez
- 16.15-16.40** **PRO/CON**
¿Está indicada la criobiopsia en la Enfermedad Pulmonar Intersticial precoz?
Dra. Irene Sansano (PRO)
Dr. José Ramírez (CON)

- 16.40-17.10 h** *Treatment of Pulmonary Fibrosis, beyond IPF*
Dr. Ganesh Raghu

- 17.10-17.30** **Discusión** (20 min)
17.30-17.45 **Descanso** (15 min)

- 17.45-19.25** **SESIÓN CLÍNICO-RADIOLÓGICA Y PATOLÓGICA**
Discusión de 5 Casos Clínicos
Cada caso tendrá una duración de 20 minutos

- **MODERADORES**
Dr. Ferran Morell - Dra. Eva Balcells

➤ **PRESENTAN**

Clínicos: Dra. Lupe Bermudo, Dra Saioa Eizaguirre, Dra. Fernanda Hernández, Dr. Joaquim Majó (patólogo), Dra. Amalia Moreno

Radiólogos: Dra. Mariana Benegas

Patólogos: Dr. Daniel Martínez

➤ **DISCUTEN**

Dra. Diana Badenes, Dra. Silvia Barril, Dr. Joaquim Majó, Dra. Karina Portillo, Dr. Alejandro Robles

- 19.25-19.30** **Clausura del Simposio**