

2º SEMINARIO. Imagen Avanzada en Hipertensión Pulmonar

Martes 21 de junio, 16 a 19 horas

DIRECCIÓN:

Dr. Joan Albert Barberà

ORGANIZA:

Unidad de Hipertensión Pulmonar, Hospital Clínic de Barcelona
CIBERES

Inscripciones a través de www.aulaclinic.com

Información y contacto:

Eva Pérez. Aula clinic
evperez@clinic.cat
682493787



LINK ACCESO WEBINAR:

[HTTPS://YOUTU.BE/CUASBXUBUZW](https://youtu.be/cuasbxubuzw)



HAZ TUS PREGUNTAS AQUÍ:

WWW.SLI.DO

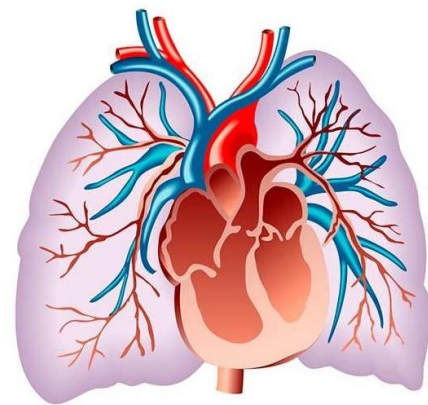
#HIPERTENSION

ciberes
Centro de Investigación Biomédica en Red
Enfermedades Respiratorias

CLÍNIC
BARCELONA
Hospital Universitari

CON EL PATROCINIO DE:





PROGRAMA

- 16:00h. Bienvenida y presentación.
Dr. Joan Albert Barberà
Coordinador Unidad de Hipertensión Pulmonar. Servicio de Neumología y Alergia Respiratoria. Hospital Clínic de Barcelona
- 16:05h. Inteligencia artificial en patología vascular pulmonar.
Dr. Bart Bijmens
Computación Traslacional en Cardiología. Instituto de Investigaciones Biomédicas August Pi i Sunyer (IDIBAPS)
- 16:35h. Aportaciones de la RM en la patología cardiopulmonar
Dr. Jordi Broncano
Coordinador de Imagen Cardiorádica. HT Médica, Córdoba.
- 17:05h. Nuevas secuencias en RM. ¿Qué podemos esperar en un futuro inmediato?
Dr. Javier Royuela
HT Ressalta. Hospital San Juan de Dios, Córdoba.
- 17:35h. Posicionamiento de la Fleischner Society acerca del papel de la imagen en la hipertensión pulmonar
Dra. Blanca Domènech
Departamento de Radiodiagnóstico. Servicio de Radiología, Centro de Diagnóstico por la Imagen. Hospital Clínic de Barcelona
- 18:05h. PET/TC en patología vascular pulmonar. ¿Cuándo la imagen metabólica nos va a ayudar?
Dra. Amparo Cobo
Departamento de Gammagrafías y Spect. Servicio de Radiología, Centro de Diagnóstico por la Imagen. Hospital Clínic de Barcelona
- 18:35h. Discusión
- 18:55h. Conclusiones.
Dr. Iván Vollmer
Sección de Radiología Torácica Servicio de Radiología, Centro de Diagnóstico por la Imagen. Hospital Clínic de Barcelona

Moderadores Dr. Joan Albert Barberà y Dr. Ivan Vollmer